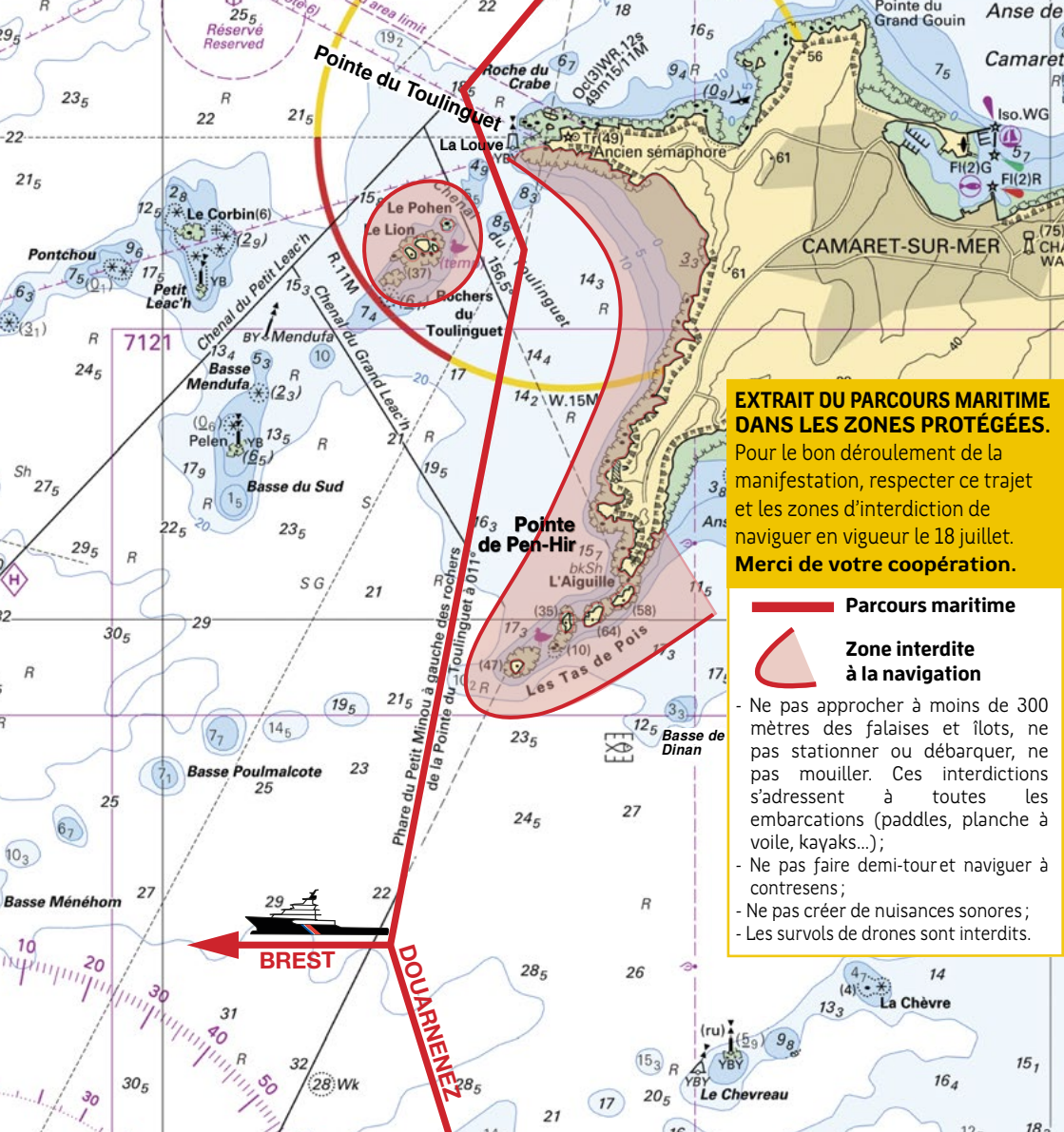




LA PARADE MARITIME

Brest > Douarnenez - Jeudi 18 juillet 2024



- Un spectacle exceptionnel au cœur de quelques-uns des plus beaux sites de Bretagne.
- Une Parade maritime unique qui n'a pas eu lieu depuis huit ans.
- Une biodiversité riche mais fragile que nous aurons tous à cœur de préserver.

EXTRAIT DU PARCOURS MARITIME DANS LES ZONES PROTÉGÉES.
 Pour le bon déroulement de la manifestation, respecter ce trajet et les zones d'interdiction de naviguer en vigueur le 18 juillet.
Merci de votre coopération.

- Parcours maritime**
- Zone interdite à la navigation**
- Ne pas approcher à moins de 300 mètres des falaises et îlots, ne pas stationner ou débarquer, ne pas mouiller. Ces interdictions s'adressent à toutes les embarcations (paddles, planche à voile, kayaks...);
 - Ne pas faire demi-tour et naviguer à contresens;
 - Ne pas créer de nuisances sonores;
 - Les survols de drones sont interdits.



La huitième Parade maritime depuis 1992.
 La Parade maritime du 18 juillet 2024 rassemblera plusieurs centaines de voiliers traditionnels inscrits aux Fêtes maritimes de Brest et de Douarnenez. Cette Parade sera accompagnée de nombreuses embarcations de toutes catégories venant de tous les horizons. Ce moment exceptionnel est un spectacle unique aussi bien en mer qu'à terre. La Région Bretagne, organisatrice de cette édition, a souhaité qu'une attention particulière soit portée à la protection de l'environnement. Le parcours de ce cortège de bateaux passe par quelques-uns des plus beaux sites de Bretagne riches d'une biodiversité rare qui bénéficie d'une protection au niveau Européen. Le parcours a été légèrement modifié cette année pour mieux prendre en compte les espèces protégées qui fréquentent ces sites. Dans ce document, nous rassemblons les instructions essentielles qui vous permettront de participer à cette journée extraordinaire tout en étant attentif aux conséquences potentiellement dommageables qu'une telle concentration de bateaux et de visiteurs pourrait provoquer. Merci de contribuer à la réussite de cet événement en suivant ces recommandations.

Bonne Parade maritime !

Cette année, la Région Bretagne organise pour la première fois la Parade maritime, l'événement emblématique, trait d'union des fêtes maritimes de Brest et Douarnenez ! C'est l'occasion de célébrer la richesse exceptionnelle du patrimoine maritime breton et d'offrir un spectacle grandiose, populaire et respectueux de l'environnement pour toutes et tous. Que vous soyez en mer ou sur terre, vous pourrez admirer des marins du monde entier manœuvrer des bateaux emblématiques dans un cadre remarquable. Je tiens à saluer le rôle primordial des élu.e.s, bénévoles, leur engagement et leur détermination sont indispensables au succès de cet événement.



LOÏC CHESNAÏ-GIRARD
 PRÉSIDENT DE LA RÉGION BRETAGNE

NUMÉROS D'URGENCE
 Canal VHF : 16
 Secours depuis un mobile : 196
 CROSS : 02 98 89 31 31
 FM Brest : 02 98 33 59 00
 FM Dz : 02 98 92 29 29



Nav&Co
 Permet de suivre sa route sur les cartes SHOM et de découvrir la biodiversité.

La Parade maritime est un événement organisé par la Région Bretagne en collaboration avec les Fêtes maritimes de Brest et de Douarnenez, les 10 communes littorales impliquées, les gestionnaires des espaces Natura 2000, l'Office français de la biodiversité, la direction départementale des territoires et de la mer, Bretagne Vivante SEPNE et de nombreux autres services et partenaires publics ou associatifs.



PLUS D'INFOS SUR bretagne.bzh



Départ de la Parade maritime : 7 h 30
 Arrivée sur Douarnenez prévue entre 16 h et 17 h 30 en fonction des conditions météo.

Pour les inscriptions, renseignez-vous auprès des organisateurs de Brest et de Douarnenez
 Si vous voulez suivre la Parade maritime, vérifiez les dernières informations sur le site de la Région Bretagne



ALEXIS JARAUD
 PRÉSIDENT DE BRETAGNE VIVANTE

Crédit photo : Blaize Sanchez, Jacques Vapillon, AdobeStock-eco-systeme. Extrait de carte SHOM du site data.shom.fr, Schéma d'approche des mammifères marins, Parc Naturel Marin d'Iroise. Conception réalisation : bureau-etudes@eco-systeme-prod.eu

CONSIGNES DE NAVIGATION

Pour limiter les risques de dérangement et de mise en danger des espèces que vous allez côtoyer, il vous suffit de suivre les quelques recommandations énoncées ci-dessous.

D'avance, merci !

La presqu'île de Crozon est l'un des joyaux du littoral de la Bretagne occidentale.

Au-delà du statut d'espèces protégées sur tout le territoire européen, il existe des zones de protection liées à la présence de ces espèces et aussi du fait de leur présence à la période de reproduction. C'est le cas pour le secteur de la pointe du Toulinguet aux Tas de Pois. Il y a dans cet espace une concentration remarquable d'oiseaux protégés, tel l'Océanite tempête, le Guillemot de Troil, le Fulmar Boréal ou le Faucon Pèlerin qui sont tous des espèces menacées. Les océanite tempête qui nichent dans cette zone représentent la deuxième colonie nationale après celle de l'archipel de Molène. Diminuer le stress préjudiciable à ces oiseaux, lors du passage de la Parade maritime, peut être obtenu en respectant les consignes figurant sur la carte de l'extrait du parcours au dos de la page suivante de ce document.



Guillemot de Troil

Les bonnes pratiques quand on navigue



Le Puffin des Baléares, l'oiseau marin le plus menacé d'Europe.

Le Puffin des Baléares, qui se reproduit dans l'archipel du même nom, migre ensuite vers l'Atlantique. Une part importante de la population atteint la Bretagne et plus particulièrement, ce qui nous intéresse aujourd'hui, la baie de Douarnenez. Avec un déclin de 14 % par an, le Puffin des Baléares est classé en danger critique d'extinction sur la liste rouge des espèces menacées. L'été, les puffins sont en mue et le fait de déranger les regroupements en « radeaux » les contraint à des vols répétés qui engendrent une dépense d'énergie préjudiciable au moment où ils sont le plus vulnérables. Le Puffin des Baléares est l'oiseau marin le plus menacé d'Europe : au rythme du déclin actuel, on estime qu'il aura disparu d'ici 60 ans.

Si vous apercevez des puffins rassemblés en radeaux, ne vous approchez pas et ne tentez pas de traverser le radeau ! Gardez une distance d'au moins 300 m et contournez-les à allure réduite.

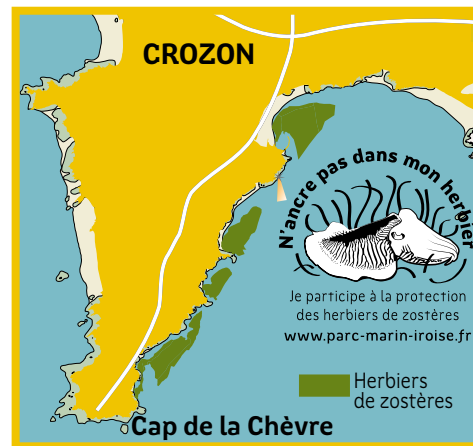


Puffin des Baléares

Fulmar Boréal

Les herbiers de zostères marines : un réservoir de biodiversité

Les zostères forment un habitat naturel propice à la présence de nombreuses espèces animales. En Bretagne, on peut y retrouver plus de 500 espèces ! Certains animaux s'y abritent comme l'hippocampe. D'autres, tels que la seiche, y déposent leurs œufs. Les feuilles recouvertes de minuscules algues font le festin de nombreux coquillages. Les herbiers accueillent également des espèces d'intérêt économique qui se relaient au cours des saisons (rougets, plies, crevettes roses, araignées de mer, seiche). Pour leur préservation, **les mouillages sont interdits, à l'Est du Cap de la Chèvre, dans les eaux de moins de 10m de profondeur, isobathes 0 et -10 m, le 18 juillet** (sauf cas de force majeure). Si vous êtes amené à faire un mouillage forain par nécessité, privilégiez le mouillage en dehors des herbiers en ciblant les zones claires, correspondant aux fonds sableux nus. Sinon, il convient de mettre en place un orin sur la tête de l'ancre afin de la remonter verticalement et limiter l'arrachage des brins de zostères.



CROZON

N'ancre pas dans mon herbier

Le participe à la protection des herbiers de zostères
www.parc-marin-iroise.fr

Herbiers de zostères

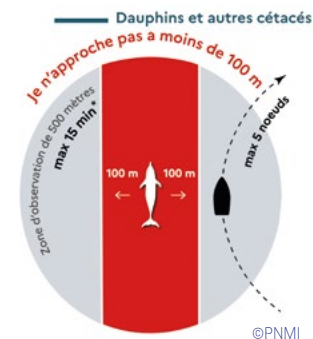
Cap de la Chèvre

MAMMIFÈRES MARINS

> Cétacés :

La baie héberge continuellement des dauphins communs, ponctuellement des grands dauphins, des marsouins ou encore des dauphins de Risso. En cas de rencontre, pour minimiser le dérangement, suivez ces conseils :

- * Ne pas les approcher à moins de 100 m tout en gardant une route parallèle à la leur à 5 nd.max
- * Maintenir le cap et la vitesse si les dauphins viennent naturellement autour du bateau
- * Ne pas les poursuivre s'ils fuient
- * Limiter le temps d'observation.

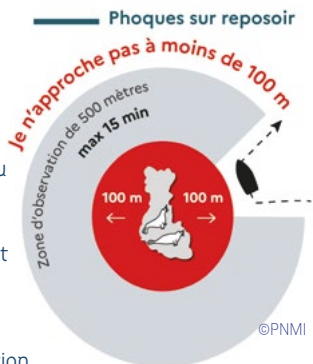


©PNMI

> Phoques :

La baie accueille régulièrement des phoques gris et plus rarement des phoques veau marin. Quand ils sont à sec sur un rocher appelé « reposoir », ils sont vulnérables. Ils assouissent une phase vitale pour leur cycle de vie : digestion, régulation thermique ou repos.

- Afin de ne pas les perturber en les mettant à l'eau, il existe quelques règles simples :
- * Ne pas approcher à moins de 100 m des animaux au repos
 - * S'éloigner au moindre signe de dérangement
 - * Après les avoir repérés, quitter la zone à faible vitesse
 - * Limiter le temps d'observation.



©PNMI

